



# MASTER LEDtube EM/ Mains

## MASTER LEDtube 1200mm UE 14.5W 840 T8

Lampa Philips MASTER LEDtube to źródło światła LED umieszczone w module o rozmiarach świetlówki. Jej unikatowa konstrukcja zapewnia doskonale jednorodny wygląd, nie do odróżnienia od świetlówek. Produkt jest przeznaczony dla użytkowników szukających najlepszej relacji ceny do możliwości w granicach skromnego budżetu na modernizację, która będzie trwalsza i zapewni lepszą jakość światła.

### Wskazówki bezpieczeństwa i ostrzeżenia

- UWAGI: Ogólna energooszczędność i rozsył strumienia świetlnego dowolnej instalacji z użyciem tych lamp zależy od rodzaju samej instalacji.

### Dane produktu

Informacje ogólne		Wskaźnik oddawania barw (Nom)	
Trzonek	G13 ROT (Rotating) [ Medium Bi-Pin Fluorescent]		83
Zgodność z normą UE RoHS	Tak	Współczynnik zachowania strumienia świetlnego na zakończenie nominalnego okresu eksploatacji (Nom)	70 %
Trwałość nominalna (Nom)	70000 h	<b>Eksploatacja i połączenie elektryczne</b>	
Cykl załączania	200000X	Częstotliwość wejściowa	50 do 60 Hz
<b>Dane techniczne oświetlenia</b>		Power (Rated) (Nom)	14,5 W
Kod barwy	840 [ Tb 4000K (841)]	Prąd lampy (Max)	74 mA
Kąt rozsyłu światła (Nom)	160 °	Prąd lampy (Min)	56 mA
Strumień świetlny (Nom)	2500 lm	Czas uruchomienia (Nom)	0,5 s
Oznaczenie koloru	chłodnobiała (CW)	Czas rozgrzewania lampy do 60% (Nom)	0,5 s
Skorelowana temperatura barwowa (Nom)	4000 K	Współczynnik mocy (Nom)	0,9
Skuteczność świetlna (znamionowa) (Nom)	172,00 lm/W	Napięcie (Nom)	220-240 V
Jednorodność barw	<6		

# MASTER LEDtube EM/Mains

## Temperatura

Temperatura otoczenia (Max)	35 °C
Temperatura otoczenia (Min)	-20 °C
Temperatura przechowywania (Max)	65 °C
Temperatura przechowywania (Min)	-40 °C
Maksymalna temperatura obudowy (Nom)	55 °C

## Sterowanie i Ściemnianie

Ściemnialna	brak
-------------	------

## Mechanika i korpus

Materiał żarówki	Plastik
Długość produktu	1200 mm

## Zatwierdzenie i Aplikacja

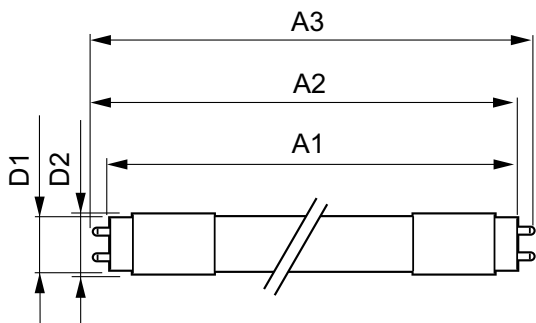
Etykieta Efektywności Energetycznej (EEL)	A++
Energooszczędny produkt	tak
Znaki zatwierdzenia	Oznaczenie CE RoHS compliance Certyfikat KEMA Keur

Znaki zatwierdzenia	TUV
Zużycie energii elektrycznej w kWh/1000 h	15 kWh

## Dane produktu

Pełny kod produktu	871869673150500
Nazwa produktu na zamówieniu	MASTER LEDtube 1200mm UE 14.5W 840 T8
EAN/UPC - Produkt	8718696731505
Kod zamówienia	73150500
Numerator SAP – Liczba sztuk w opakowaniu	1
Numerator SAP – Liczba paczek w opakowaniu zewnętrznym	10
Materiał SAP	929001376802
Waga netto (szt.) SAP	0,235 kg

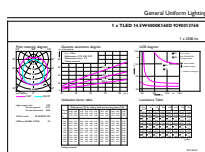
## Rysunki techniczne



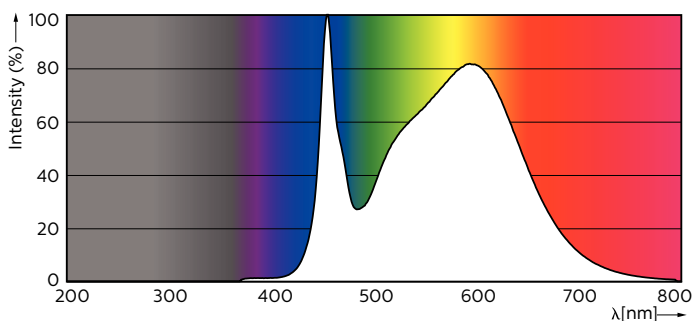
TLED 4ft 14.5-36W 2500lm 4000K G13 ND

Product	D1	D2	A1	A2	A3
MASTER LEDtube 1200mm UE 14.5W 840 T8	25,8 mm	28 mm	1198,2 mm	1205,3 mm	1212,4 mm

## Dane fotometryczne



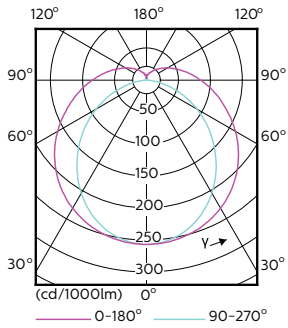
LEDtube 1200mm 15W G13 840 2500lm



LEDtube 1200mm 15W G13 840 2500lm

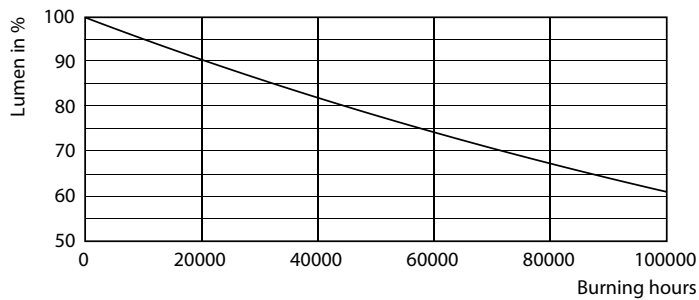
# MASTER LEDtube EM/Mains

## Dane fotometryczne

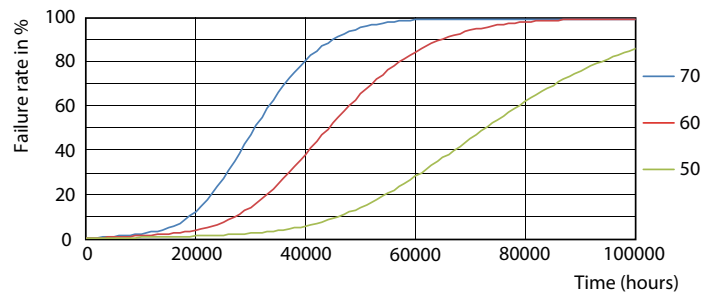


LEDtube 1200mm 15W G13 840 2500lm

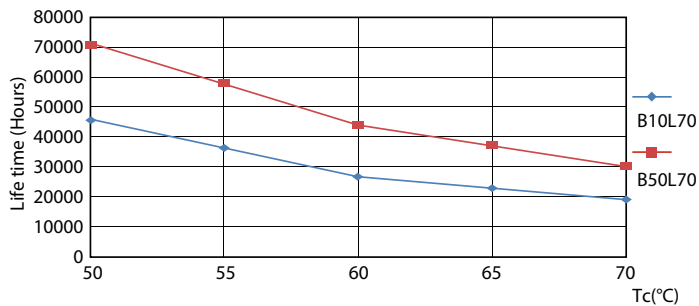
## Okres eksploatacji



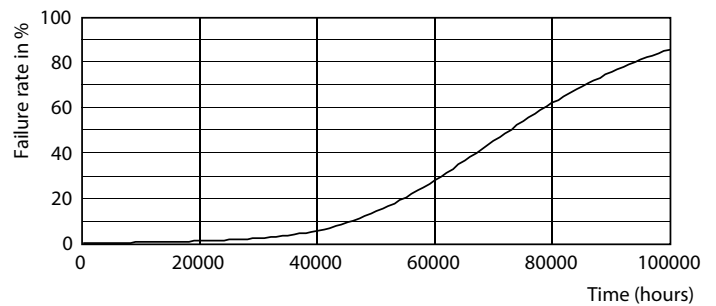
LEDtube G13 ND



LEDtube G13 ND FailureRate



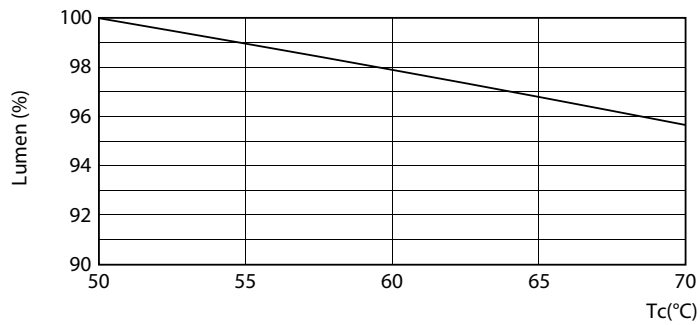
LEDtube G13 ND LifetimeVsTc



LEDtube G13 ND

## MASTER LEDtube EM/Mains

### Okres eksploatacji



LEDtube G13 14.5W ND LumenVsTc

