



MasterConnect LEDtube EM/Mains T8

MASTERConnect LEDtube IA 1200mm UO 16.5W865 T8

Lampa Philips MasterConnect LEDtube EM/Mains T8 umożliwia łatwą modernizację do zintegrowanego systemu oświetleniowego. Zastosowana w niej technologia sieci bezprzewodowej 2,4 GHz pozwala na integrację z szeroką gamą urządzeń sterujących, takich jak czujniki i przełączniki. Rezultat? Jeszcze większa oszczędność energii i lepsza elastyczność w Twojej przestrzeni. Dzięki technologii MasterConnect oraz funkcjom ściemniania, wykrywania obecności i/lub wykorzystywaniu światła dziennego lampa pozwala zmniejszyć zużycie energii o co najmniej 50%.

Dane produktu

Informacje ogólne	
Trzonek	G13 [Medium Bi-Pin Fluorescent]
Zgodność z normą UE RoHS	Tak
Trwałość nominalna (Nom)	50000 h
Cykl załączania	200000X
Dane techniczne oświetlenia	
Kod barwy	865 [Tb 6500K]
Kąt rozsyłu światła (Nom)	160 °
Strumień świetlny (Nom)	2500 lm
Oznaczenie koloru	chłodna dzienna
Skorelowana temperatura barwowa (Nom)	6500 K
Skuteczność świetlna (znamionowa) (Nom)	151,52 lm/W
Jednorodność barw	<6
Wskaźnik oddawania barw (Nom)	83

Współczynnik zachowania strumienia świetlnego na zakończenie nominalnego okresu eksploatacji (Nom)	70 %
--	------

Eksploatacja i połączenie elektryczne	
Częstotliwość wejściowa	50 do 60 Hz
Power (Rated) (Nom)	16,5 W
Prąd lampy (Max)	76 mA
Prąd lampy (Min)	69 mA
Czas uruchomienia (Nom)	0,5 s
Czas rozgrzewania lampy do 60% (Nom)	0.5 s
Współczynnik mocy (Nom)	0.9
Napięcie (Nom)	220-240 V

Temperatura	
Temperatura otoczenia (Max)	45 °C

MasterConnect LEDtube EM/Mains T8

Temperatura otoczenia (Min)	-20 °C
Temperatura przechowywania (Max)	65 °C
Temperatura przechowywania (Min)	-40 °C
Maksymalna temperatura obudowy (Nom)	45 °C

Sterowanie i Ściemnianie

Ściemnialna	Bezprzewodowe sterowanie
-------------	--------------------------

Mechanika i korpus

Długość produktu	1200 mm
------------------	---------

Zatwierdzenie i Aplikacja

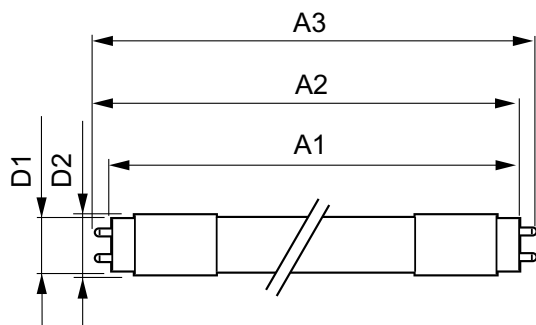
Etykieta Efektywności Energetycznej (EEL)	A++
Energooszczędny produkt	tak
Znaki zatwierdzenia	TUV Oznaczenie CE RoHS compliance Certyfikat KEMA Keur

Zużycie energii elektrycznej w kWh/1000 h	17 kWh
---	--------

Dane produktu

Pełny kod produktu	871869677346800
Nazwa produktu na zamówieniu	MASTERConnect LEDtube IA 1200mm UO 16.5W865 T8
EAN/UPC - Produkt	8718696773468
Kod zamówienia	77346800
Numerator SAP – Liczba sztuk w opakowaniu	1
Numerator SAP – Liczba paczek w opakowaniu zewnętrznym	10
Materiał Nr (12NC)	929001813902
Waga netto (szt.)	0,251 kg

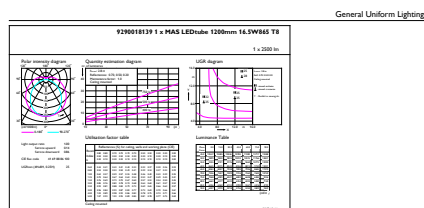
Rysunki techniczne



TLED 1200mm 16.5W 2500lm 6500K G13 D

Product	D1	D2	A1	A2	A3
MASTERConnect LEDtube	25,7	28 mm	1199,4	1205,3	1212,4
IA 1200mm UO 16.5W865 T8	mm		mm	mm	mm

Dane fotometryczne

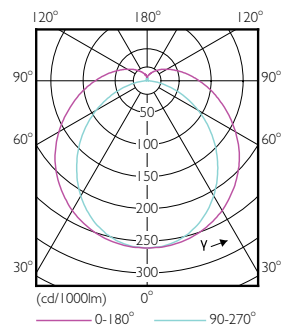


Cadacx Photometrics 4.3

Philips Lighting B.V.

Page 1/1

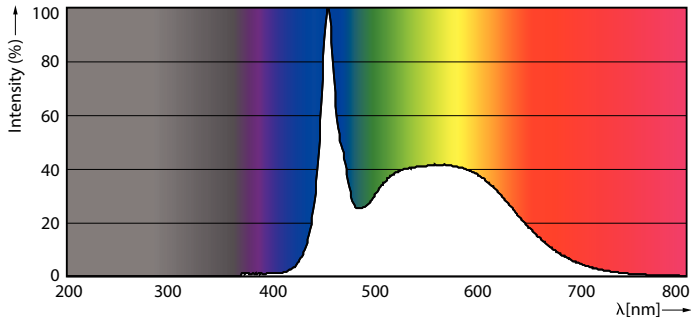
16-5W G13 865 6500K



16-5W G13 830 3000K

MasterConnect LEDtube EM/Mains T8

Dane fotometryczne

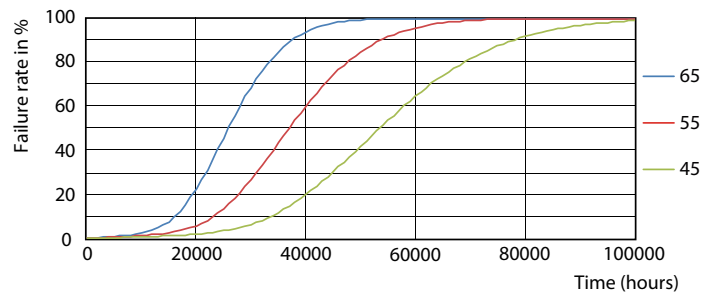


16-5W G13

Okres eksploatacji



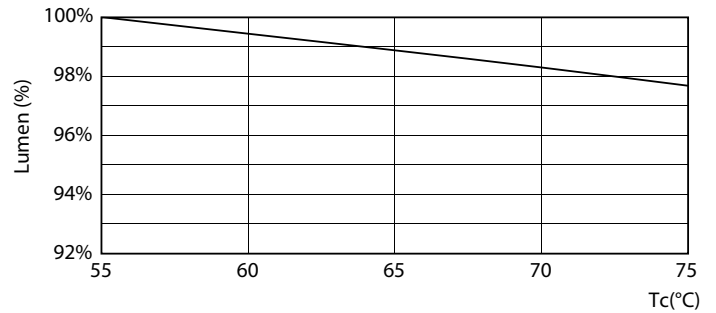
16-5W G13



16-5W G13



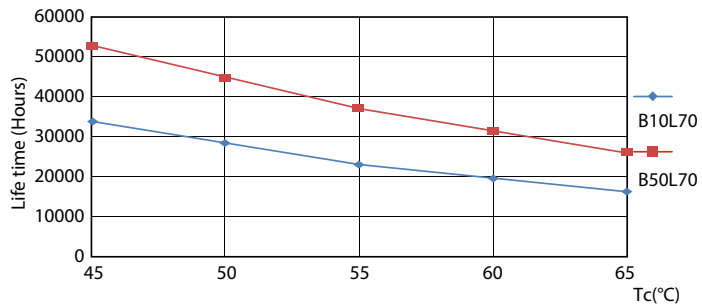
16-5W G13



16-5W G13

MasterConnect LEDtube EM/Mains T8

Okres eksploatacji



16-5W G13

