



MASTER LEDtube EM/ Mains

MASTER LEDtube 1200mm HO 12.5W 865 T8

Lampa Philips MASTER LEDtube to źródło światła LED umieszczone w module o rozmiarach świetlówki. Jej unikatowa konstrukcja zapewnia doskonale jednorodny wygląd, nie do odróżnienia od świetlówek. Produkt jest przeznaczony dla użytkowników szukających najlepszej relacji ceny do możliwości w granicach skromnego budżetu na modernizację, która będzie trwalsza i zapewni lepszą jakość światła.

Wskazówki bezpieczeństwa i ostrzeżenia

- UWAGI: Ogólna energooszczędność i rozsył strumienia świetlnego dowolnej instalacji z użyciem tych lamp zależy od rodzaju samej instalacji.

Dane produktu

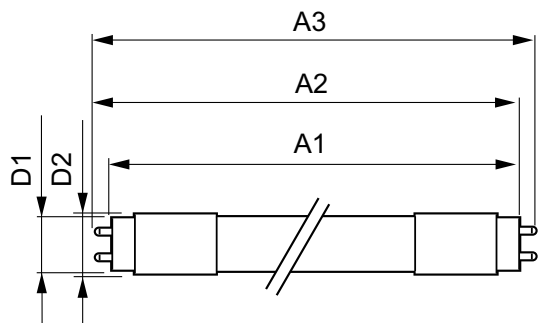
Informacje ogólne		Wskaźnik oddawania barw (Nom)	
Trzonek	G13 ROT (Rotating) [Medium Bi-Pin Fluorescent]		83
Zgodność z normą UE RoHS	Tak	Współczynnik zachowania strumienia świetlnego na zakończenie nominalnego okresu eksploatacji (Nom)	70 %
Trwałość nominalna (Nom)	60000 h	Eksploatacja i połączenie elektryczne	
Cykl załączania	200000X	Częstotliwość wejściowa	50 do 60 Hz
Dane techniczne oświetlenia		Power (Rated) (Nom)	12,5 W
Kod barwy	865 [Tb 6500K]	Prąd lampy (Max)	59 mA
Kąt rozsyłu światła (Nom)	160 °	Prąd lampy (Min)	54 mA
Strumień świetlny (Nom)	2100 lm	Czas uruchomienia (Nom)	0,5 s
Oznaczenie koloru	chłodna dzienna	Czas rozgrzewania lampy do 60% (Nom)	0,5 s
Skorelowana temperatura barwowa (Nom)	6500 K	Współczynnik mocy (Nom)	0,9
Skuteczność świetlna (znamionowa) (Nom)	168,00 lm/W	Napięcie (Nom)	220-240 V
Jednorodność barw	<6		

MASTER LEDtube EM/Mains

Temperatura	
Temperatura otoczenia (Max)	45 °C
Temperatura otoczenia (Min)	-20 °C
Temperatura przechowywania (Max)	65 °C
Temperatura przechowywania (Min)	-40 °C
Maksymalna temperatura obudowy (Nom)	50 °C
Sterowanie i Ściemnianie	
Ściemnialna	brak
Mechanika i korpus	
Materiał żarówki	Plastik
Długość produktu	1200 mm
Zatwierdzenie i Aplikacja	
Etykieta Efektywności Energetycznej (EEL)	A++
Energooszczędny produkt	tak
Znaki zatwierdzenia	RoHS compliance Oznaczenie CE Certyfikat KEMA Keur

Znaki zatwierdzenia	TUV
Zużycie energii elektrycznej w kWh/1000 h	13 kWh
Dane produktu	
Pełny kod produktu	871869959239400
Nazwa produktu na zamówieniu	MASTER LEDtube 1200mm HO 12.5W 865 T8
EAN/UPC - Produkt	8718699592394
Kod zamówienia	59239400
Numerator SAP – Liczba sztuk w opakowaniu	1
Numerator SAP – Liczba paczek w opakowaniu zewnętrznym	10
Materiał SAP	929001922802
Waga netto (szt.) SAP	0,270 kg

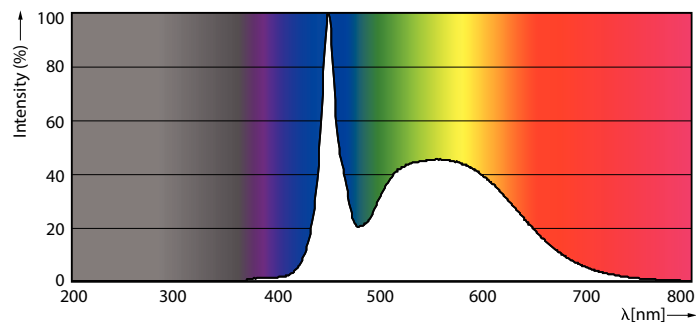
Rysunki techniczne



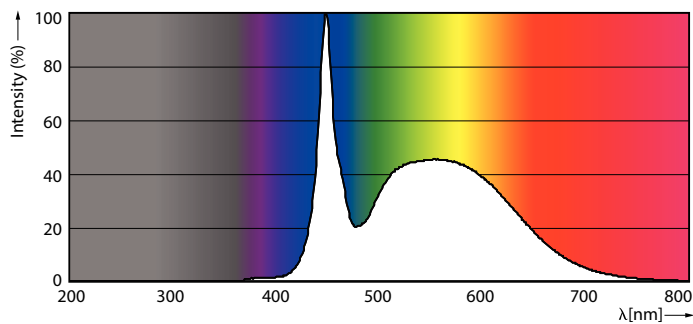
TLED master HE 2100lm 12.35w 4ft 6500k

Product	D1	D2	A1	A2	A3
MASTER LEDtube 1200mm HO 12.5W 865 T8	25,8 mm	28 mm	1198,2 mm	1205,3 mm	1212,4 mm

Dane fotometryczne



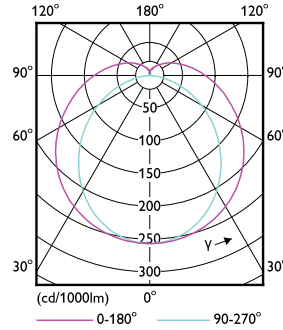
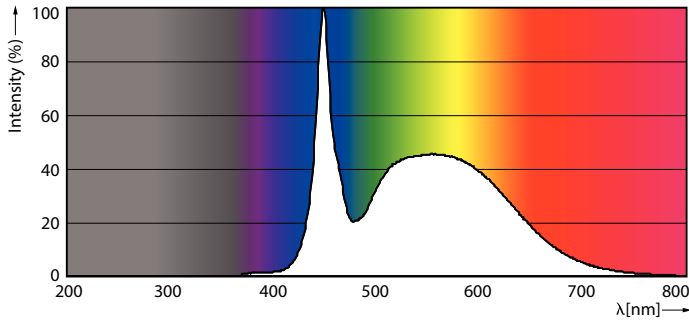
LEDtube T8 MAS HO G13 865



LEDtube MAS HO G13 865

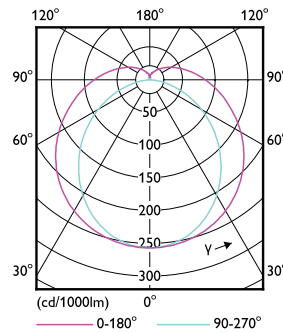
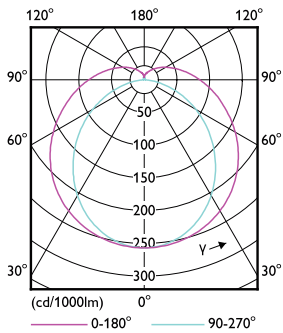
MASTER LEDtube EM/Mains

Dane fotometryczne



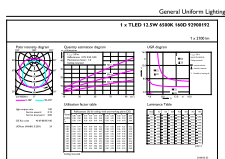
LEDtube MAS HO 12.5W G13 865 16D ND

LEDtube MAS HO G13



LEDtube T8 MAS HO G13

LEDtube MAS HO 12.5W G13 830 16D ND

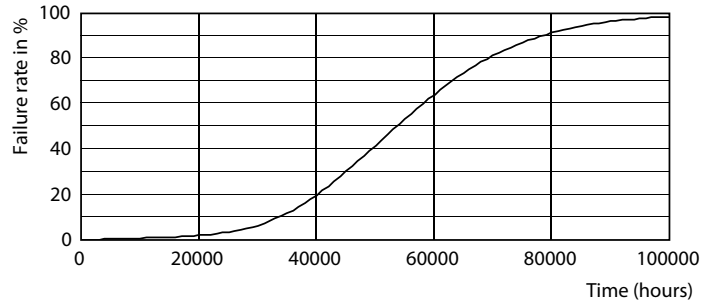
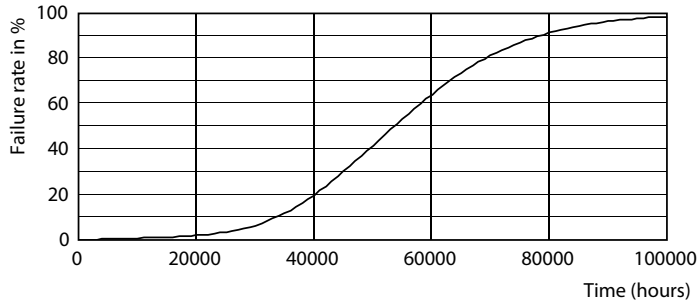


© 2021 Philips Lighting B.V. All rights reserved. Page 11

LEDtube MAS HO 12.5W G13 865 16D ND

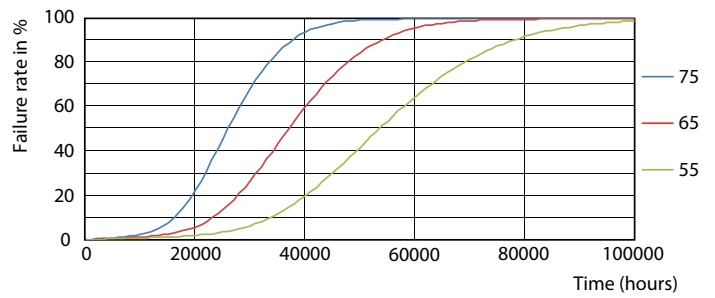
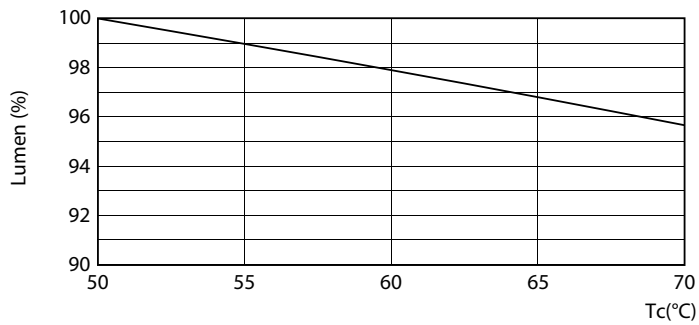
MASTER LEDtube EM/Mains

Okres eksploatacji



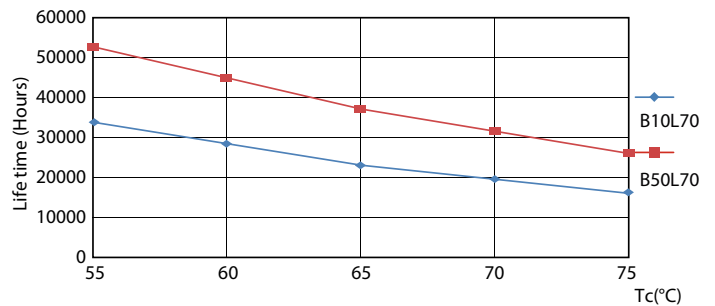
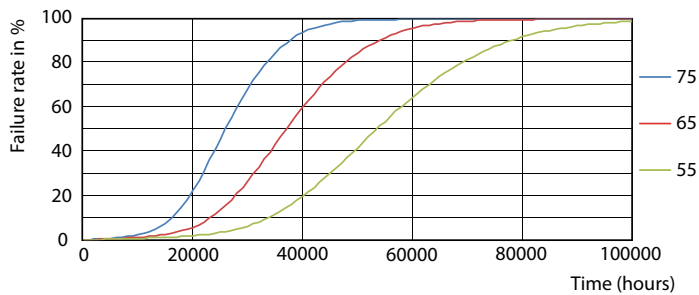
LEDtube MAS HO G13

LEDtube T8 MAS HO G13



LEDtube MAS HO 12.5W G13 830 16D ND

LEDtube MAS HO G13

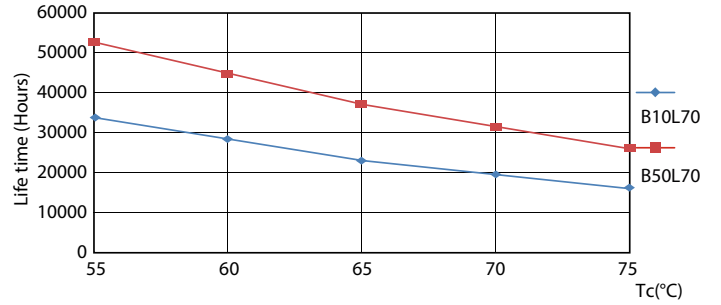
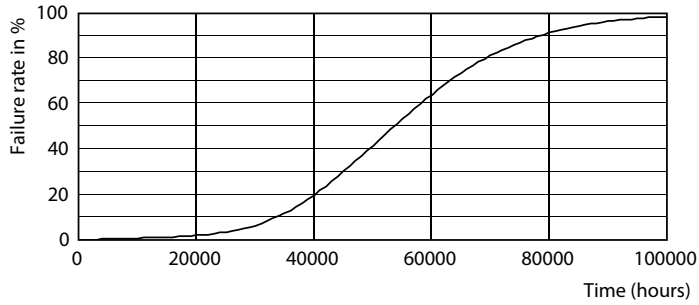


LEDtube MAS HO 12.5W G13 830 16D ND

LEDtube T8 MAS HO G13

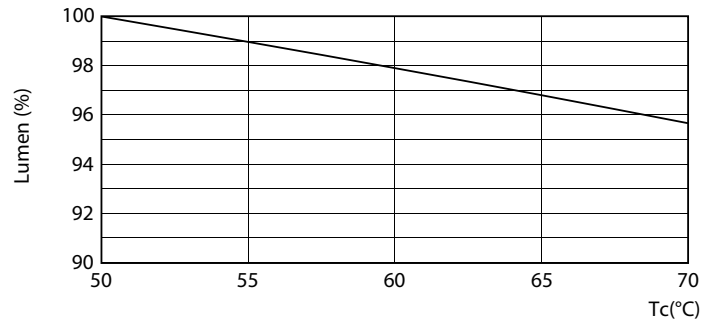
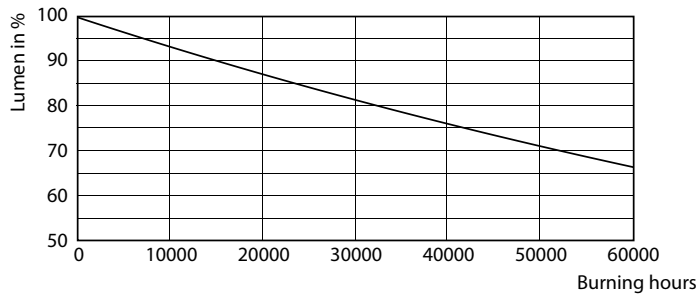
MASTER LEDtube EM/Mains

Okres eksploatacji



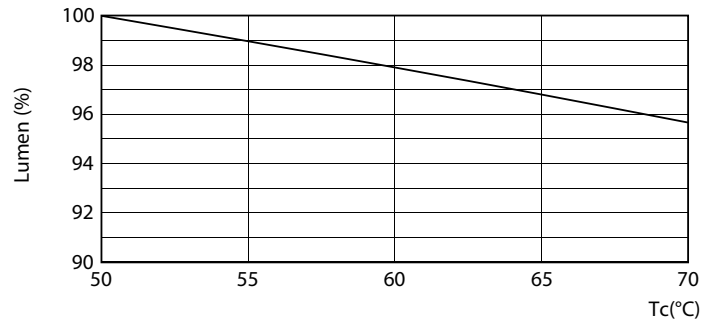
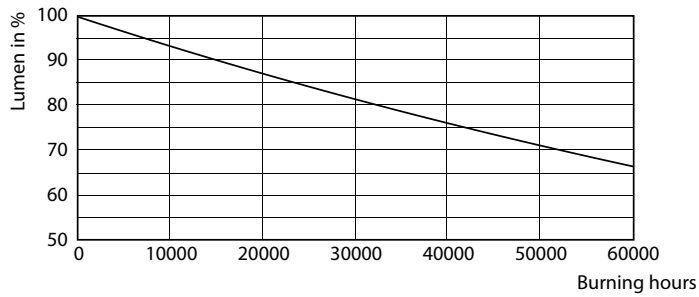
LEDtube MAS HO 12.5W G13 830 16D ND

LEDtube MAS HO 12.5W G13 830 16D ND



LEDtube MAS HO G13

LEDtube MAS HO 12.5W G13

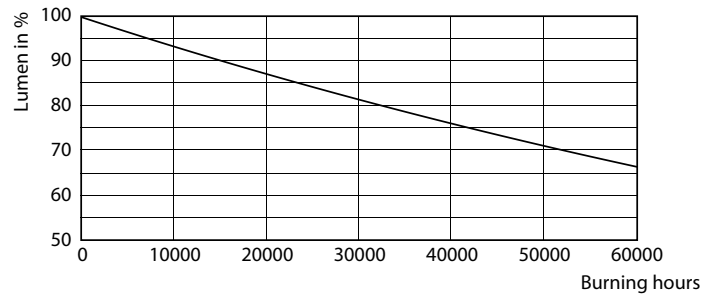
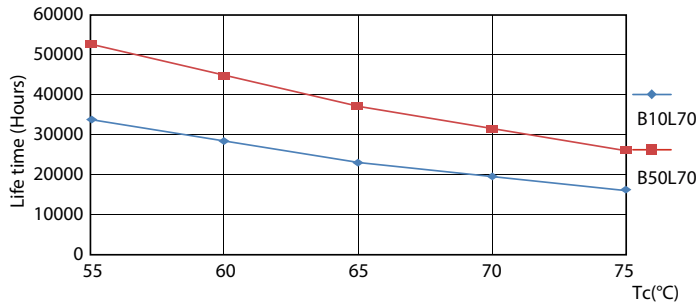


LEDtube T8 MAS HO G13

LEDtube T8 MAS HO 12.5W G13

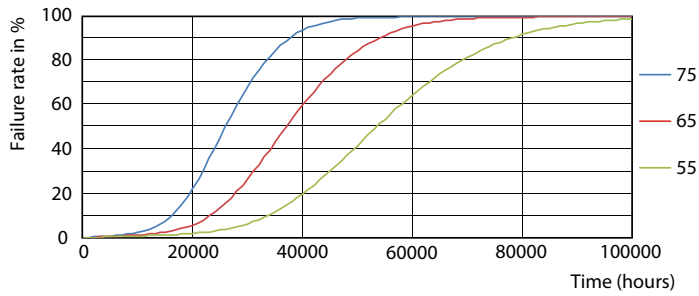
MASTER LEDtube EM/Mains

Okres eksploatacji



LEDtube MAS HO G13

LEDtube MAS HO G13



LEDtube T8 MAS HO G13

