



MASTER LEDtube EM/ Mains

MASTER LEDtube 1500mm HO 18.2W 865 T8

Lampa Philips MASTER LEDtube to źródło światła LED umieszczone w module o rozmiarach świetlówki. Jej unikatowa konstrukcja zapewnia doskonale jednorodny wygląd, nie do odróżnienia od świetlówek. Produkt jest przeznaczony dla użytkowników szukających najlepszej relacji ceny do możliwości w granicach skromnego budżetu na modernizację, która będzie trwalsza i zapewni lepszą jakość światła.

Wskazówki bezpieczeństwa i ostrzeżenia

- UWAGI: Ogólna energooszczędność i rozsył strumienia świetlnego dowolnej instalacji z użyciem tych lamp zależy od rodzaju samej instalacji.

Dane produktu

Informacje ogólne		Wskaźnik oddawania barw (Nom)		83
Trzonek	G13 ROT (Rotating) [Medium Bi-Pin Fluorescent]	Współczynnik zachowania strumienia świetlnego na zakończenie nominalnego okresu eksploatacji (Nom)	70 %	
Zgodność z normą UE RoHS	Tak	Eksploatacja i połączenie elektryczne		
Trwałość nominalna (Nom)	60000 h	Częstotliwość wejściowa	50 do 60 Hz	
Cykl załączania	200000X	Power (Rated) (Nom)	18,2 W	
Dane techniczne oświetlenia		Prąd lampy (Max)	87 mA	
Kod barwy	865 [Tb 6500K]	Prąd lampy (Min)	79 mA	
Kąt rozsyłu światła (Nom)	160 °	Czas uruchomienia (Nom)	0,5 s	
Strumień świetlny (Nom)	3100 lm	Czas rozgrzewania lampy do 60% (Nom)	0,5 s	
Oznaczenie koloru	chłodna dzienna	Współczynnik mocy (Nom)	0,9	
Skorelowana temperatura barwowa (Nom)	6500 K	Napięcie (Nom)	220-240 V	
Skuteczność świetlna (znamionowa) (Nom)	170,00 lm/W			
Jednorodność barw	<6			

MASTER LEDtube EM/Mains

Temperatura

Temperatura otoczenia (Max)	45 °C
Temperatura otoczenia (Min)	-20 °C
Temperatura przechowywania (Max)	65 °C
Temperatura przechowywania (Min)	-40 °C
Maksymalna temperatura obudowy (Nom)	55 °C

Sterowanie i Ściemnianie

Ściemnialna	brak
-------------	------

Mechanika i korpus

Materiał żarówki	Plastik
Długość produktu	1500 mm

Zatwierdzenie i Aplikacja

Etykieta Efektywności Energetycznej (EEL)	A++
Energooszczędny produkt	tak

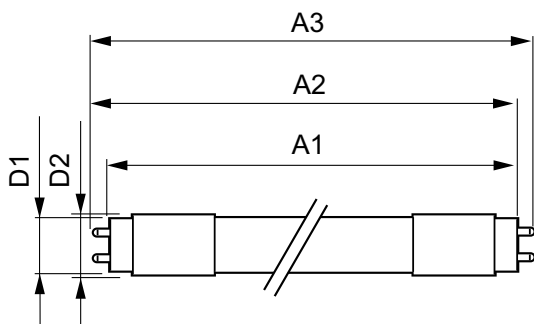
Znaki zatwierdzenia	RoHS compliance TUV Oznaczenie CE Certyfikat KEMA Keur
---------------------	---

Zużycie energii elektrycznej w kWh/1000 h	19 kWh
---	--------

Dane produktu

Pełny kod produktu	871869959245500
Nazwa produktu na zamówieniu	MASTER LEDtube 1500mm HO 18.2W 865 T8
EAN/UPC - Produkt	8718699592455
Kod zamówienia	59245500
Numerator SAP – Liczba sztuk w opakowaniu	1
Numerator SAP – Liczba paczek w opakowaniu zewnętrznym	10
Materiał Nr (12NC)	929001923102
Waga netto (szt.)	0,310 kg

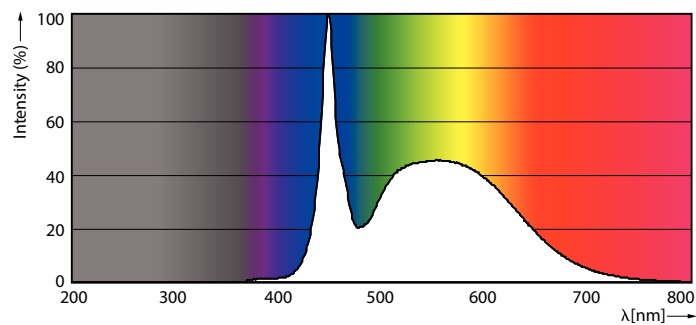
Rysunki techniczne



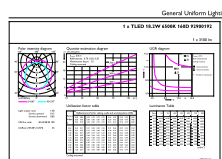
TLED master HE 3100lm 18.2w 5ft 6500k

Product	D1	D2	A1	A2	A3
MASTER LEDtube 1500mm HO 18.2W 865 T8	25,8 mm	28 mm	1498,8 mm	1505,9 mm	1513 mm

Dane fotometryczne



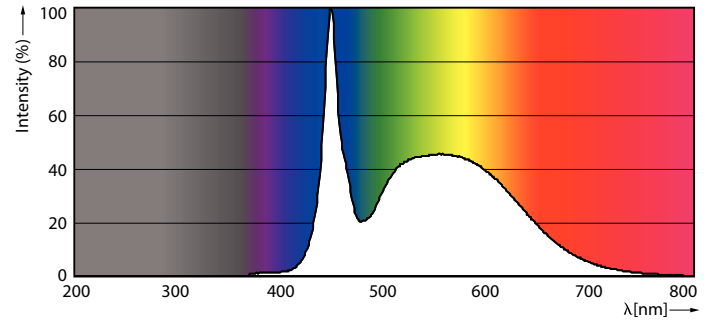
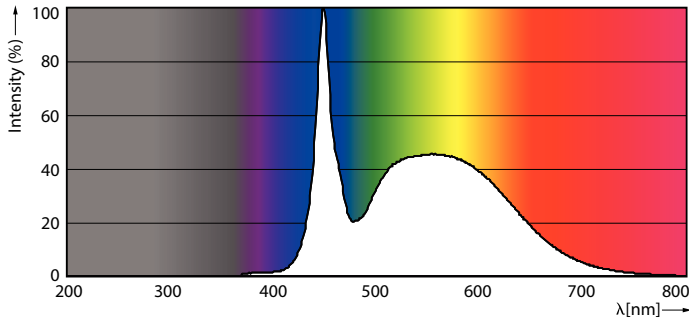
LEDtube T8 MAS HO G13 865



LEDtube MAS HO 18.2W G13 865 16D ND

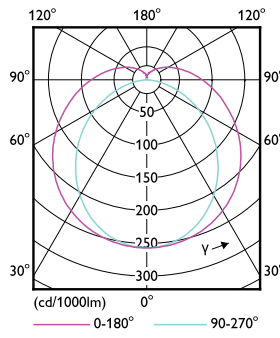
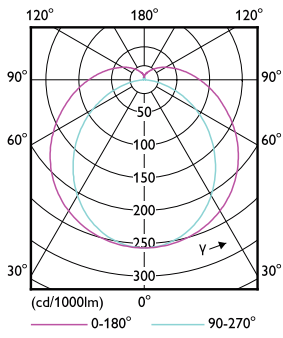
MASTER LEDtube EM/Mains

Dane fotometryczne



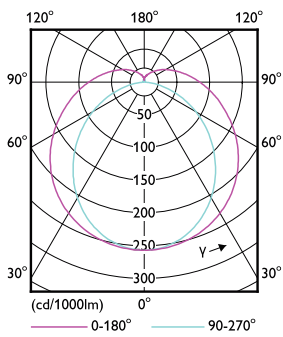
LEDtube MAS HO G13 865

LEDtube MAS HO 12.5W G13 865 16D ND



LEDtube MAS HO G13

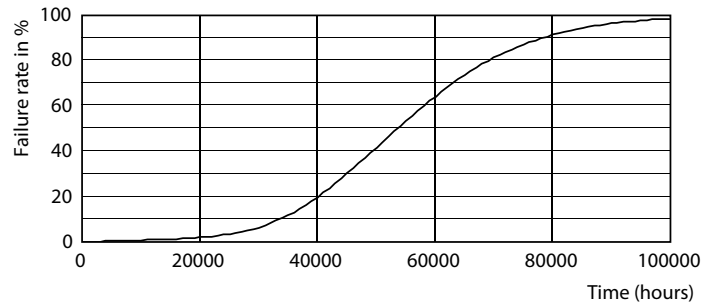
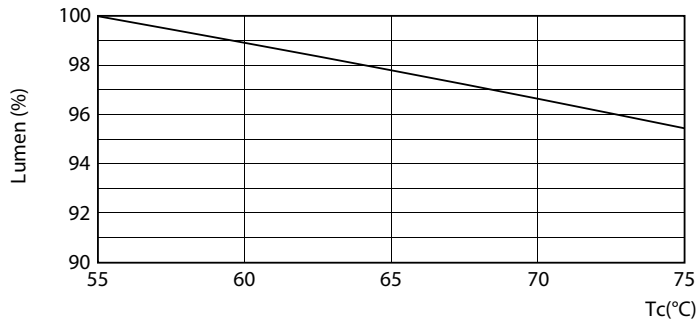
LEDtube T8 MAS HO G13



LEDtube MAS HO 12.5W G13 830 16D ND

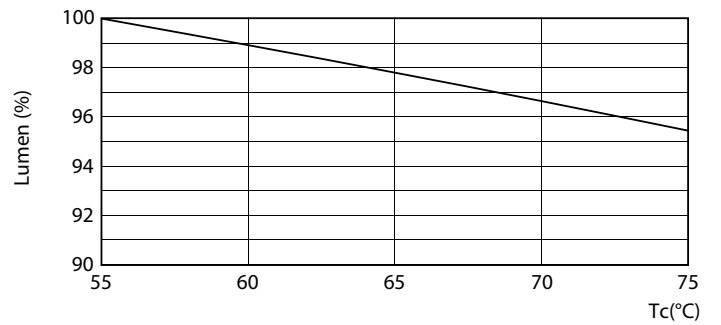
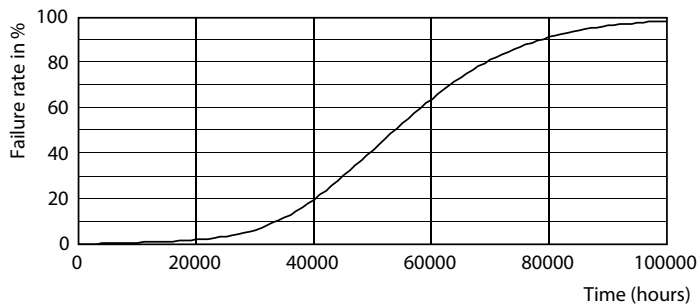
MASTER LEDtube EM/Mains

Okres eksploatacji



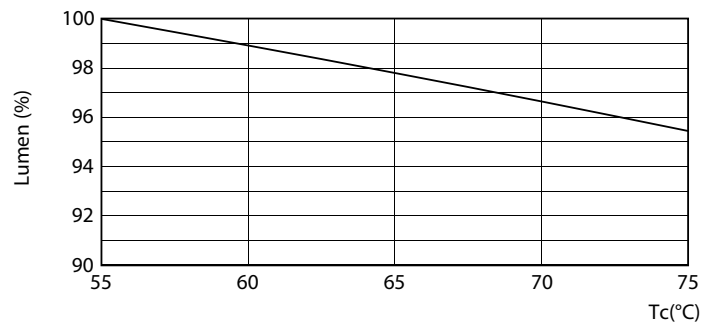
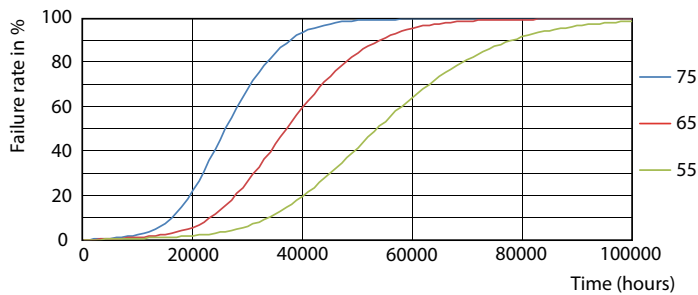
LEDtube T8 MAS HO 18.2W G13

LEDtube MAS HO G13



LEDtube T8 MAS HO G13

LEDtube MAS HO 18.2W G13 830 16D ND

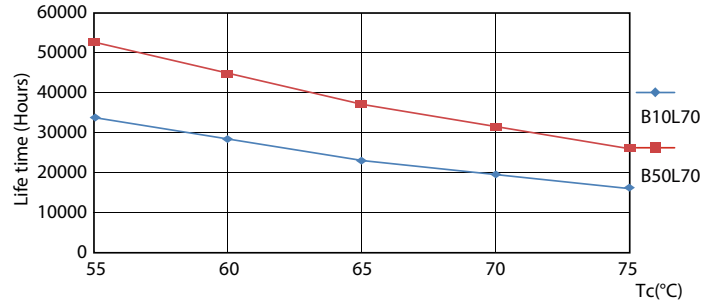
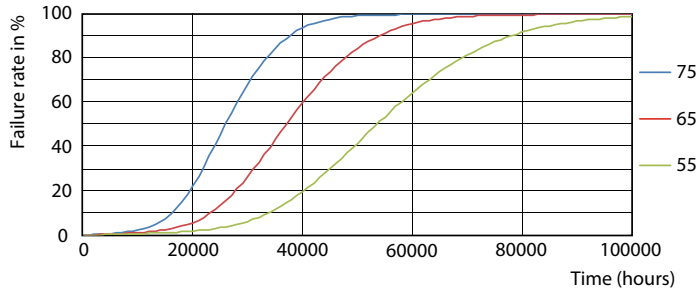


LEDtube MAS HO G13

LEDtube MAS HO 18.2W G13

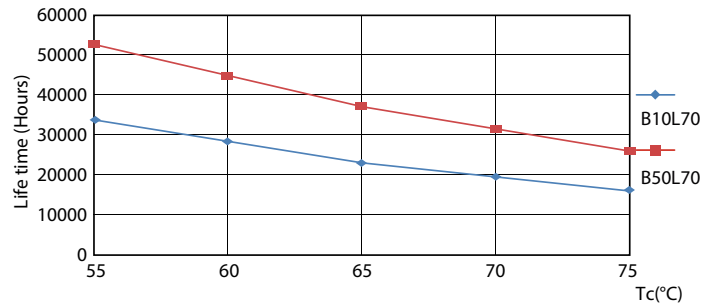
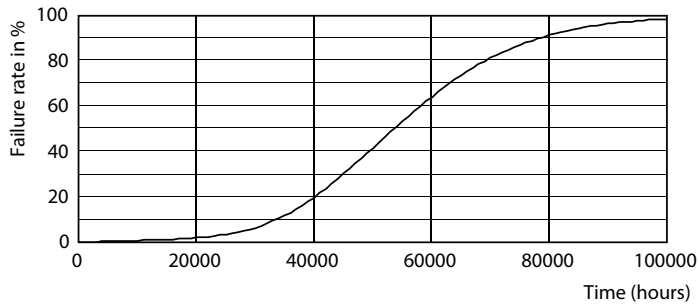
MASTER LEDtube EM/Mains

Okres eksploatacji



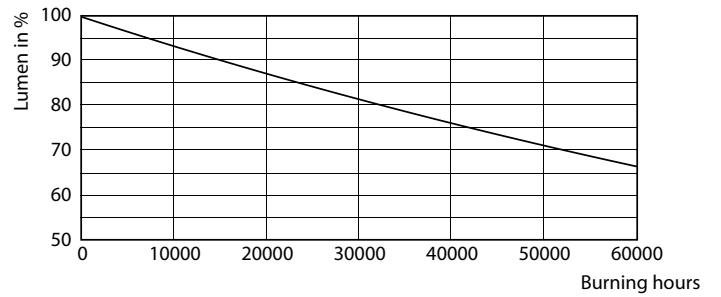
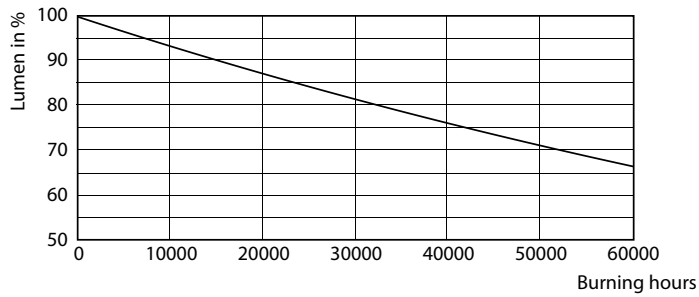
LEDtube MAS HO 12.5W G13 830 16D ND

LEDtube T8 MAS HO G13



LEDtube MAS HO 12.5W G13 830 16D ND

LEDtube MAS HO 12.5W G13 830 16D ND

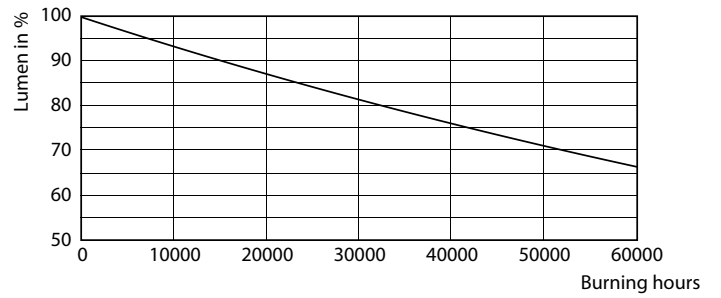
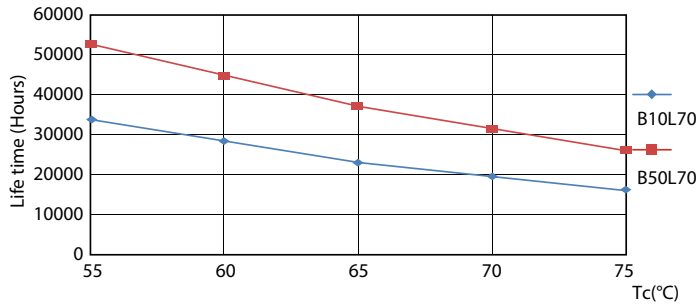


LEDtube MAS HO G13

LEDtube T8 MAS HO G13

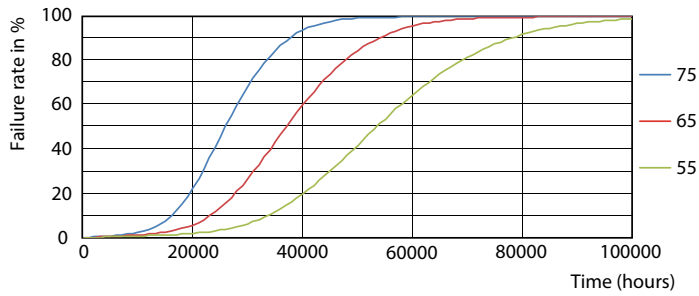
MASTER LEDtube EM/Mains

Okres eksploatacji



LEDtube MAS HO G13

LEDtube MAS HO G13



LEDtube T8 MAS HO G13

