



MASTER LEDtube EM/ Mains

MASTER LEDtube 1200mm UO 15.5W 830 T8

Lampa Philips MASTER LEDtube to źródło światła LED umieszczone w module o rozmiarach świetlówki. Jej unikatowa konstrukcja zapewnia doskonale jednorodny wygląd, nie do odróżnienia od świetlówek. Produkt jest przeznaczony dla użytkowników szukających najlepszej relacji ceny do możliwości w granicach skromnego budżetu na modernizację, która będzie trwalsza i zapewni lepszą jakość światła.

Wskazówki bezpieczeństwa i ostrzeżenia

- UWAGI: Ogólna energooszczędność i rozsył strumienia świetlnego dowolnej instalacji z użyciem tych lamp zależy od rodzaju samej instalacji.

Dane produktu

Informacje ogólne	
Trzonek	G13 ROT (Rotating) [Medium Bi-Pin Fluorescent]
Zgodność z normą UE RoHS	Tak
Trwałość nominalna (Nom)	60000 h
Cykl załączania	200000X

Dane techniczne oświetlenia	
Kod barwy	830 [Tb 3000K]
Kąt rozsyłu światła (Nom)	160 °
Strumień świetlny (Nom)	2300 lm
Oznaczenie koloru	biała (WH)
Skorelowana temperatura barwowa (Nom)	3000 K
Skuteczność świetlna (znamionowa) (Nom)	148,00 lm/W
Jednorodność barw	<6

Wskaźnik oddawania barw (Nom)	83
Współczynnik zachowania strumienia świetlnego na zakończenie nominalnego okresu eksploatacji (Nom)	70 %

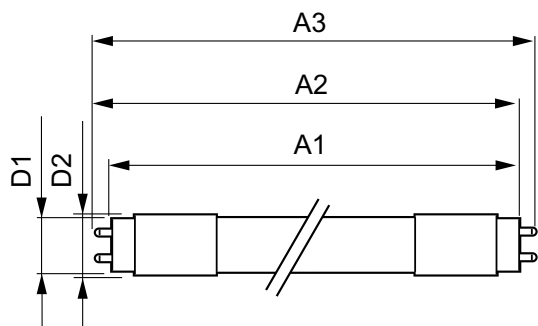
Eksploatacja i połączenie elektryczne	
Częstotliwość wejściowa	50 do 60 Hz
Power (Rated) (Nom)	15,5 W
Prąd lampy (Max)	73 mA
Prąd lampy (Min)	67 mA
Czas uruchomienia (Nom)	0,5 s
Czas rozgrzewania lampy do 60% (Nom)	0,5 s
Współczynnik mocy (Nom)	0,9
Napięcie (Nom)	220-240 V

MASTER LEDtube EM/Mains

Temperatura	
Temperatura otoczenia (Max)	45 °C
Temperatura otoczenia (Min)	-20 °C
Temperatura przechowywania (Max)	65 °C
Temperatura przechowywania (Min)	-40 °C
Maksymalna temperatura obudowy (Nom)	55 °C
Sterowanie i Ściemnianie	
Ściemnialna	brak
Mechanika i korpus	
Materiał żarówki	Plastik
Długość produktu	1200 mm
Zatwierdzenie i Aplikacja	
Etykieta Efektywności Energetycznej (EEL)	A++
Energooszczędny produkt	tak

Znaki zatwierdzenia	RoHS compliance TUV Oznaczenie CE Certyfikat KEMA Keur
Zużycie energii elektrycznej w kWh/1000 h	16 kWh
Dane produktu	
Pełny kod produktu	871869964721600
Nazwa produktu na zamówieniu	MASTER LEDtube 1200mm UO 15.5W 830 T8
EAN/UPC - Produkt	8718699647216
Kod zamówienia	64721600
Numerator SAP – Liczba sztuk w opakowaniu	1
Numerator SAP – Liczba paczek w opakowaniu zewnętrznym	10
Materiał SAP	929002020502
Waga netto (szt.) SAP	0,251 kg

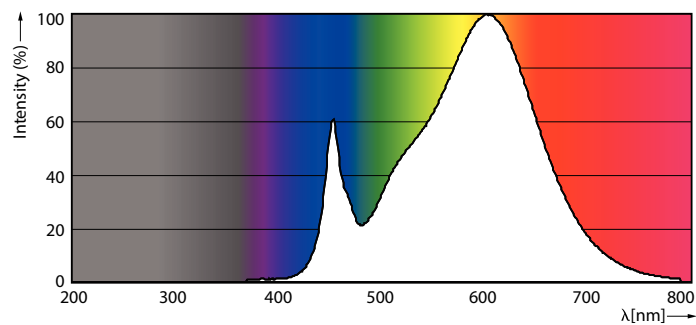
Rysunki techniczne



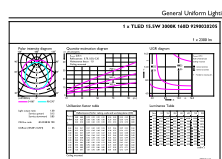
TLED 4ft 220-240V15.5-36W 2300lm3000KG13

Product	D1	D2	A1	A2	A3
MASTER LEDtube 1200mm UO 15.5W 830 T8	25,8 mm	28 mm	1198,2 mm	1205,3 mm	1212,4 mm

Dane fotometryczne



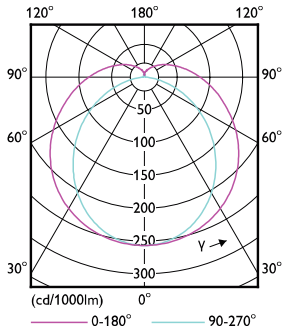
TLED_4ft_220-240V15.5-36W_2300lm_3000K_G13



TLED_4ft_220-240V15.5-36W_2300lm_3000K_G13

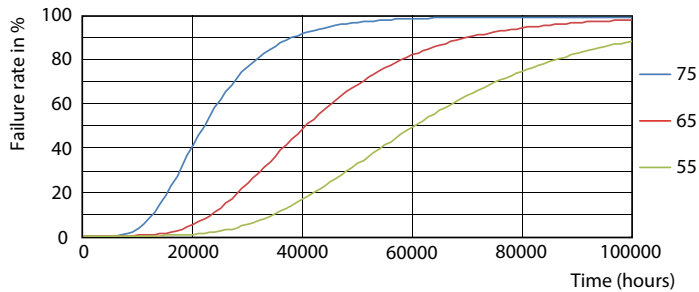
MASTER LEDtube EM/Mains

Dane fotometryczne

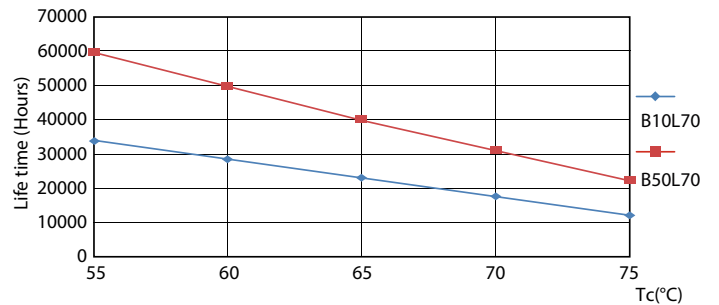


TLED_4ft_220-240V15.5-36W_G13-LDD

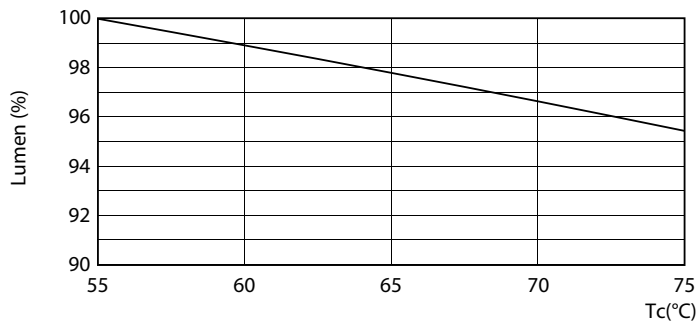
Okres eksploatacji



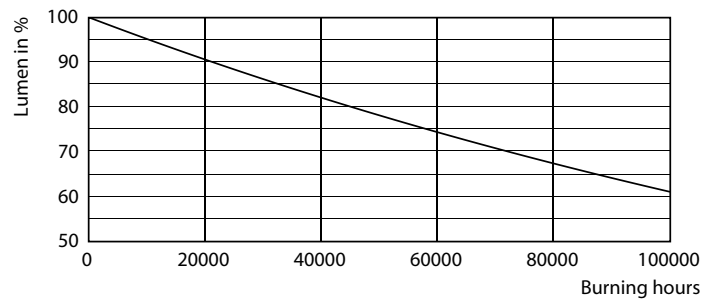
TLED_220-240V_G13-FailureRate



TLED_220-240V_G13-LifetimeVsTc



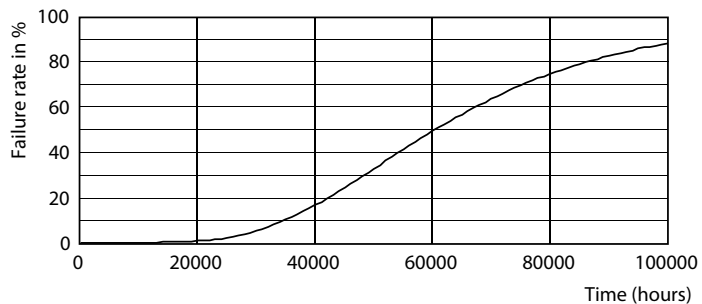
TLED_220-240V_G13-LumenVsTc



TLED_220-240V_G13

MASTER LEDtube EM/Mains

Okres eksploatacji



TLED_220-240V_G13

