



Master Value LEDtube Universal T8

MAS LEDtube VLE UN 1500mm UO 24W830 T8

Nowe lampy Philips MASTER LEDtube Universal T8 ułatwią realizację projektu związanego z systemem oświetlenia. Nie trzeba już dopasowywać zasilacza typu driver: wyjątkowa konstrukcja umożliwi bezpośredni montaż lamp Philips MASTER LEDtube Universal T8 w oprawach wykorzystujących stateczniki elektromagnetyczne lub stateczniki elektroniczne lub połączenie z siecią zasilającą. Obsługa jest tak prosta, że nie jest już konieczne posiadanie dwóch typów świetlówek! Bezpieczna, niezawodna i łatwa w instalacji lampa Philips MASTER LEDtube Universal T8 to doskonała alternatywa dla standardowych świetlówek fluoescencyjnych o wysokim stosunku wartości do czasu eksploatacji przy dużej energooszczędności i niższych kosztach konserwacji.

Dane produktu

Informacje ogólne		Wskaźnik oddawania barw (Nom)	
Trzonek	G13 [Medium Bi-Pin Fluorescent]		83
Zgodność z normą UE RoHS	Tak	Współczynnik zachowania strumienia świetlnego na zakończenie nominalnego okresu eksploatacji (Nom)	70 %
Trwałość nominalna (Nom)	50000 h	Eksploatacja i połączenie elektryczne	
Cykl załączania	50000X	Częstotliwość wejściowa	50 do 60 Hz
Dane techniczne	24-58W	Power (Rated) (Nom)	24 W
Dane techniczne oświetlenia		Prąd lampy (Nom)	110 mA
Kod barwy	830 [Tb 3000K]	Czas uruchomienia (Nom)	0,5 s
Kąt rozsyłu światła (Nom)	240 °	Czas rozgrzewania lampy do 60% (Nom)	0.5 s
Strumień świetlny (Nom)	3400 lm	Współczynnik mocy (Nom)	0.9
Oznaczenie koloru	biała (WH)	Napięcie (Nom)	220-240 V
Skorelowana temperatura barwowa (Nom)	3000 K		
Skuteczność świetlna (znamionowa) (Nom)	141,00 lm/W		
Jednorodność barw	<6		

Master Value LEDtube Universal T8

Temperatura

Temperatura otoczenia (Max)	45 °C
Temperatura otoczenia (Min)	-20 °C
Temperatura przechowywania (Max)	65 °C
Temperatura przechowywania (Min)	-40 °C
Maksymalna temperatura obudowy (Nom)	50 °C

Sterowanie i Ściemnianie

Ściemnialna	brak
-------------	------

Mechanika i korpus

Wykończenie żarówki	Matowy
Materiał żarówki	szymba
Długość produktu	1500 mm

Zatwierdzenie i Aplikacja

Etykieta Efektywności Energetycznej (EEL)	A++
Energooszczędny produkt	tak

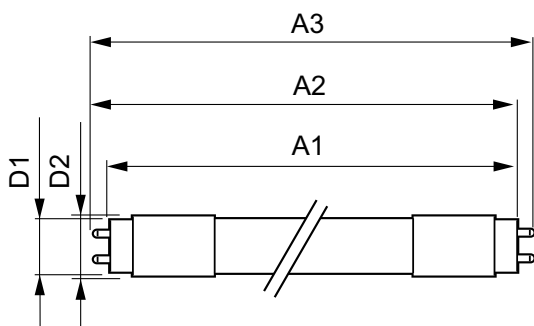
Znaki zatwierdzenia	RoHS compliance TUV Oznaczenie CE Certyfikat KEMA Keur
---------------------	---

Zużycie energii elektrycznej w kWh/1000 h	24 kWh
---	--------

Dane produktu

Pełny kod produktu	871869973923200
Nazwa produktu na zamówieniu	MAS LEDtube VLE UN 1500mm UO 24W830 T8
EAN/UPC - Produkt	8718699739232
Kod zamówienia	73923200
Numerator SAP – Liczba sztuk w opakowaniu	1
Numerator SAP – Liczba paczek w opakowaniu zewnętrznym	10
Materiał SAP	929002333302
Waga netto (szt.) SAP	0,270 kg

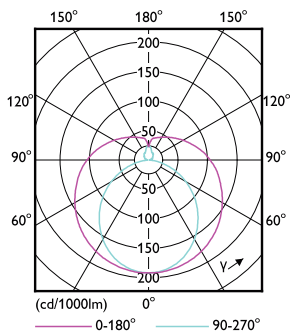
Rysunki techniczne



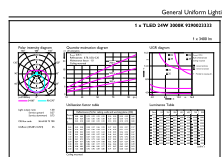
TLED5ft 220-240V 24-58W 3400lm 3000K G13

Product	D1	D2	A1	A2	A3
MAS LEDtube VLE UN 1500mm UO 24W830 T8	25,7 mm	28 mm	1500 mm	1505,9 mm	1514,2 mm

Dane fotometryczne



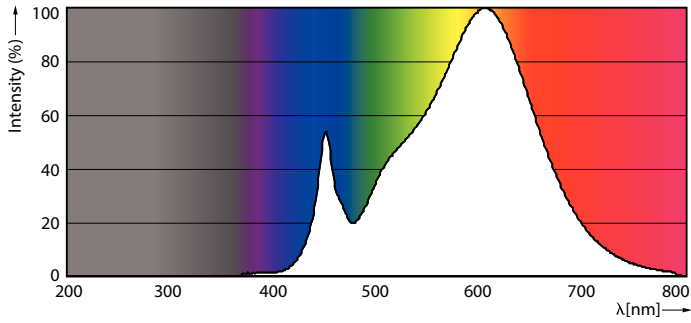
LEDtube T8 G13 MAS



LEDtube 24W G13 3400lm 830

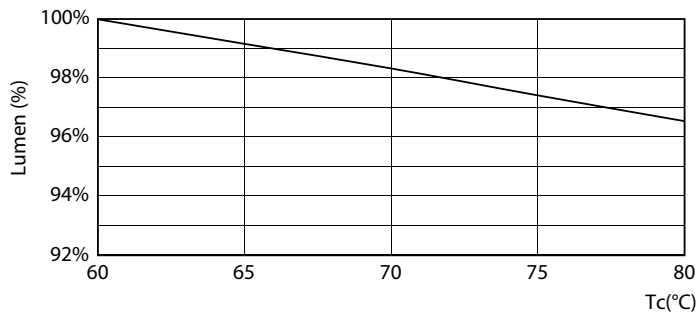
Master Value LEDtube Universal T8

Dane fotometryczne



LEDtube 24W G13 3400lm 830

Okres eksploatacji



LEDtube 50K MAS LumenVsTc



LEDtube 50K-LED



LEDtube 50K FailureRate-LED



LEDtube 50K-LMP

Master Value LEDtube Universal T8

Okres eksploatacji



LEDtube 50K LifetimeVsTc-LED

