



# Tornado T2

## Tornado T2 20W WW E27 220-240V 1PF/6

Bardzo wydajna, a przy tym energooszczędna lampa. Oferuje najlepsze połączenie wysokiej sprawności energetycznej i bardzo małych rozmiarów. Dodatkowa zaleta to bardzo długi okres przydatności do eksploatacji.

### Wskazówki bezpieczeństwa i ostrzeżenia

- Uraz w następstwie stłuczenia źródła światła jest niezwykle mało prawdopodobny. Jeśli dojdzie do stłuczenia, należy przez 30 minut wietrzyć pomieszczenie i usunąć fragmenty źródła światła, najlepiej przy użyciu rękawic. Następnie należy umieścić je w zamkniętym worku plastikowym i przekazać odpowiednim służbom do recyklingu. Nie należy używać odkurzacza.
- Świetłówki kompaktowe muszą być traktowane jako odpady specjalne i przekazywane odpowiednim służbom lokalnym do recyklingu. Europejscy producenci sprzętu oświetleniowego stworzyli infrastrukturę służącą do odzyskiwania odpadów, w tym rtęci, innych metali, szkła itd.

### Dane produktu

Informacje ogólne	
Trzonek	E27 [ E27]
Trwałość nominalna (Nom)	10000 h
Cykl załączania	10000X
Dane techniczne oświetlenia	
Kod barwy	827 [ Tb 2700K]
Strumień świetlny (Nom)	1320 lm
Strumień świetlny (znamionowy) (Nom)	1320 lm
Oznaczenie koloru	ciepłobiała (WW)
Utrzymanie strumienia świetlnego 2000 h (Nom)	88 %
Współrzędna X chromatyczności (Nom)	463
Współrzędna Y chromatyczności (Nom)	420
Skorelowana temperatura barwowa (Nom)	2700 K
Skuteczność świetlna (znamionowa) (Nom)	67 lm/W
Wskaźnik oddawania barw (Nom)	82

Współczynnik zachowania strumienia świetlnego na zakończenie nominalnego okresu eksploatacji (Nom)	65 %
Eksploatacja i połączenie elektryczne	
Częstotliwość wejściowa	50 lub 60 Hz
Power (Rated) (Nom)	20 W
Prąd lampy (Nom)	150 mA
Czas uruchomienia (Nom)	0,3 s
Czas rozgrzewania lampy do 60% (Min)	5 s
Czas rozgrzewania lampy do 60% (Max)	40 s
Współczynnik mocy (Nom)	0.6
Napięcie (Nom)	220-240 V

## Tornado T2

### Sterowanie i Ściemnianie

Ściemnialna	brak
-------------	------

### Zatwierdzenie i Aplikacja

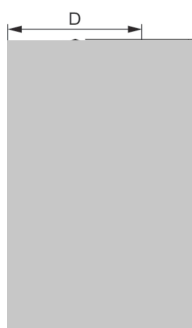
Etykieta Efektywności Energetycznej (EEL)	A
Zawartość rtęci (Hg) (Max)	2,0 mg
Zawartość rtęci (Hg) (Nom)	1,5 mg
Zużycie energii elektrycznej w kWh/1000 h	20 kWh

### Dane produktu

Pełny kod produktu	871016340517900
--------------------	-----------------

Nazwa produktu na zamówieniu	Tornado T2 20W WW E27 220-240V 1PF/6
EAN/UPC - Produkt	8710163405179
Kod zamówienia	40517900
Numerator – Liczba sztuk w opakowaniu	1
Numerator SAP – Liczba paczek w opakowaniu zewnętrznym	6
Materiał Nr (12NC)	929689114901
Waga netto (szt.)	0,064 kg

## Rysunki techniczne



Product	D (max)	C (max)	F (max)
Tornado T2 20W WW E27 220-240V 1PF/6	56,5 mm	116,0 mm	47 mm

QSPIR-F Erp 20W/827 E27 220-240V 50/60Hz

